

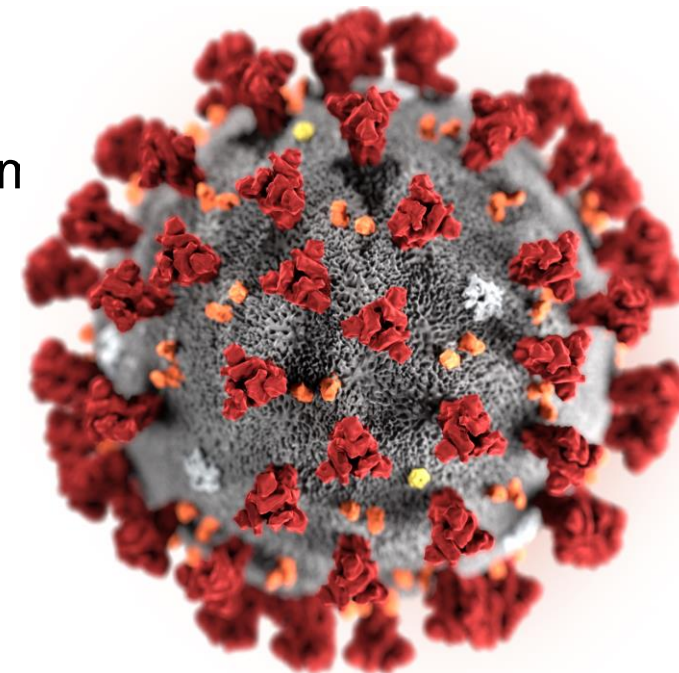


# Prevenção e Controle de Infecção (PCI) pelo Novo Coronavírus (COVID-19)

**Módulo 2: O novo coronavírus (COVID-19)  
A sua epidemiologia, fatores de risco, definições e  
sintomatologia**

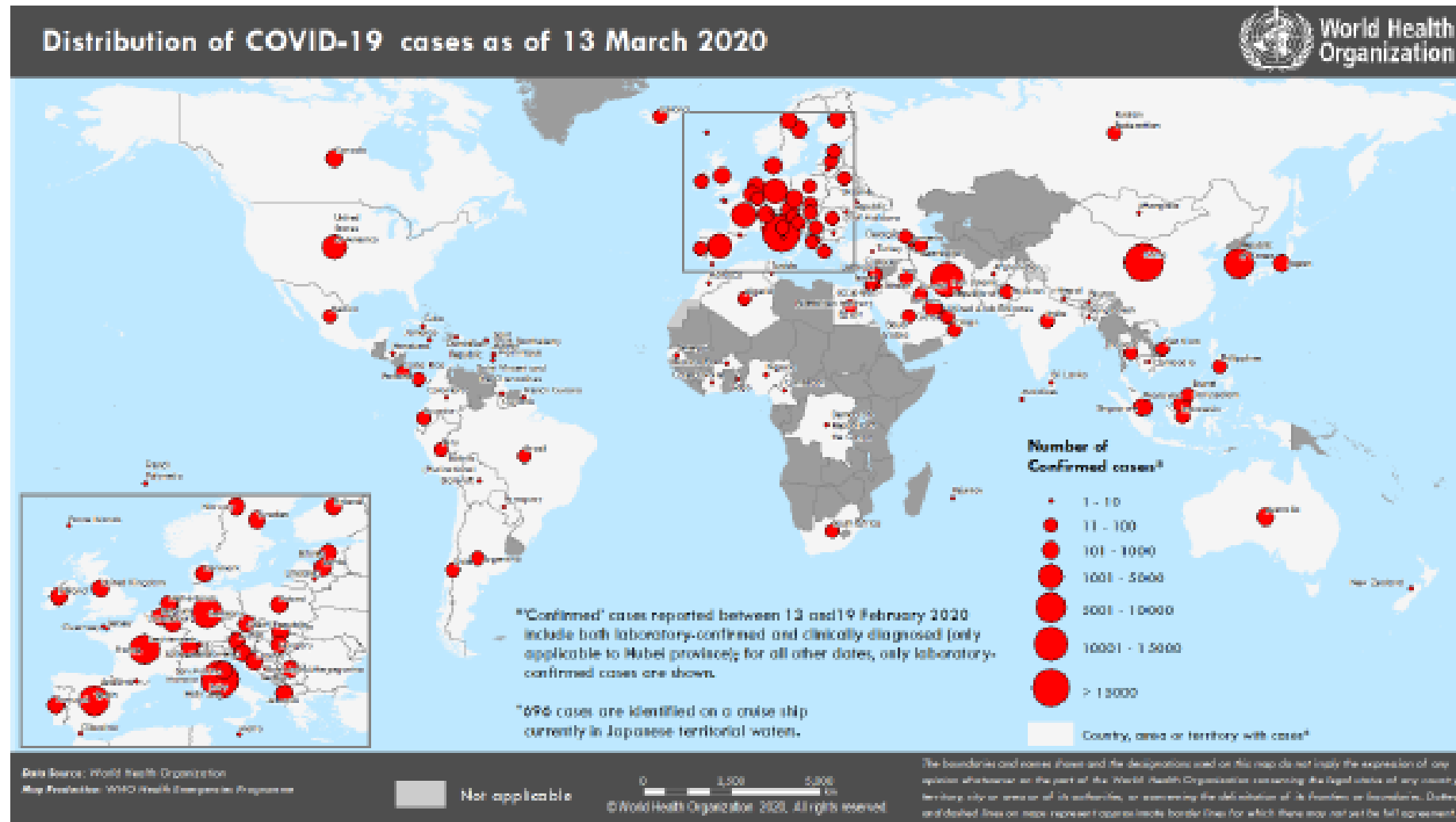
# O que é um novo coronavírus?

- Coronavírus (CoV) são uma grande família de vírus que causam uma ampla variedade de doenças, desde um resfriado comum a doenças mais graves
  - por exemplo, a Síndrome Respiratória do Oriente Médio [MERS-CoV] e a Síndrome Respiratória Aguda Grave [SARS-CoV]
- Vários coronavírus conhecidos circulam em animais e ainda não infectaram seres humanos.
- Um novo coronavírus (nCoV) é uma nova estirpe que não foi previamente identificada em humanos.
- Em 31 de dezembro de 2019, o Escritório da OMS na China foi informado de casos de pneumonia, de causa desconhecida na cidade de Wuhan, província de Hubei, na China. Um novo coronavírus (SARS-CoV-2) foi isolado e identificado como o vírus causador pelas autoridades chinesas em 7 de janeiro.



# Países afetados (em 13-03-2020)

Figure 1. Countries, territories or areas with reported confirmed cases of COVID-19, 13 March 2020

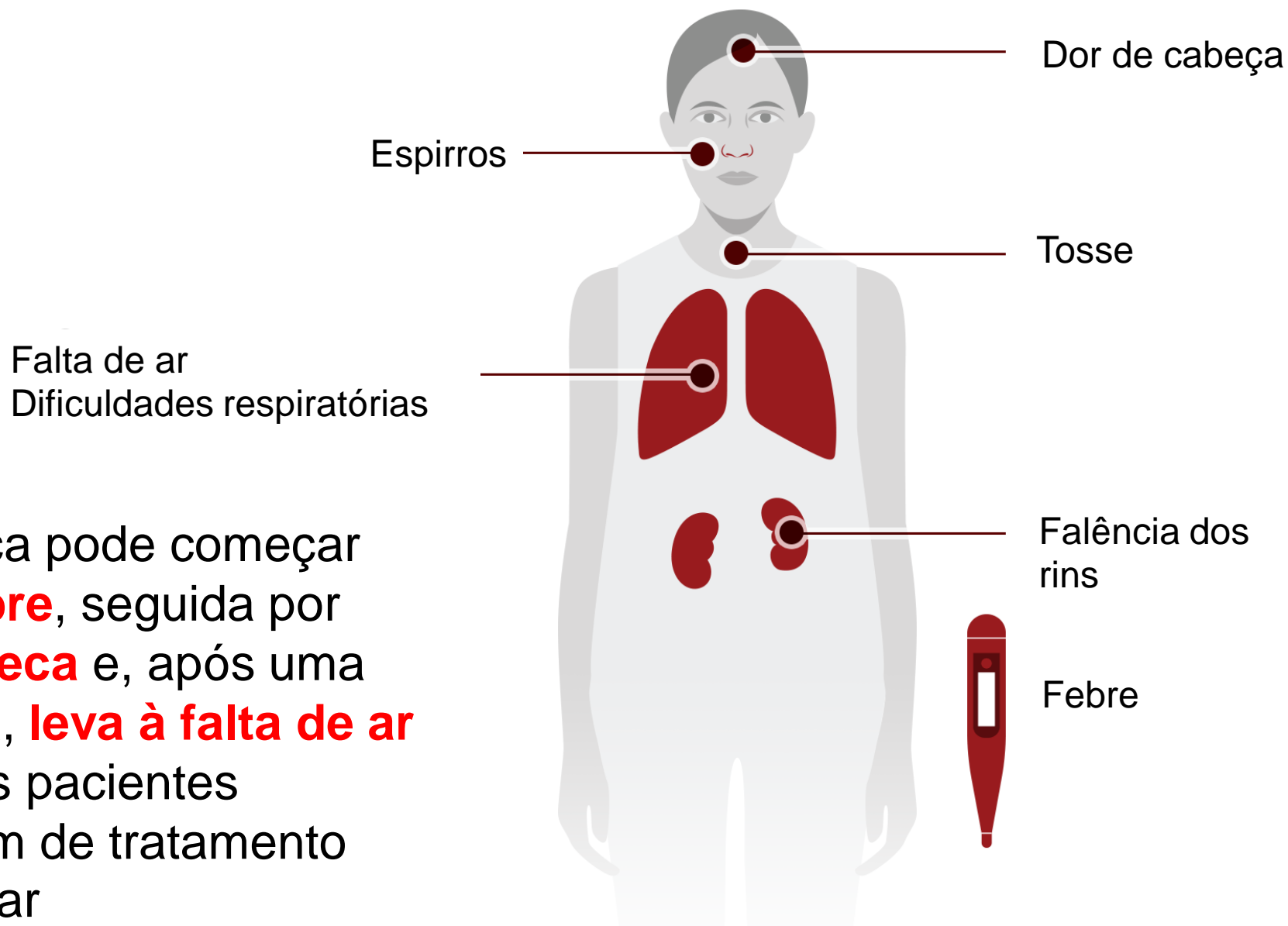


# O que sabemos sobre o COVID-19



- **Período de incubação:** estimativas atuais do período de incubação do vírus: 1 a 12,5 dias (média de 5 a 6 dias).
- As estimativas serão ajustadas à medida que mais dados estiverem disponíveis.  
São necessárias mais informações para determinar se a transmissão pode ocorrer em indivíduos assintomáticos ou durante o período de incubação.
- **Modos de transmissão:** gotículas expelidas pelos indivíduos doentes, contato com secreções respiratórias do paciente, superfícies e equipamentos contaminados.
- Transmissão de animais a humanos e inter-humanos.
- Atualmente não há tratamento ou vacina disponíveis, apenas terapêuticas de suporte.

# Sinais e sintomas do COVID-19



A doença pode começar com **febre**, seguida por **tosse seca** e, após uma semana, **leva à falta de ar** e alguns pacientes precisam de tratamento hospitalar

# Sintomas do COVID-19

## Estágio Inicial:

Febre (>38 °C)

E

Sintomas respiratórios:

- Tosse
- Falta de ar
- Prurido no nariz
- Fraqueza
- Mal-estar
- Náuseas/vômitos
- Diarreia
- Dor de cabeça

## Estágio Avançado:

Todos os sintomas anteriores, mais

- Pneumonia
- Bronquite

# Definição de caso (27-02-2020)



**A.** um paciente com doença respiratória aguda (ou seja, febre e pelo menos um sinal ou sintoma de doença respiratória, por exemplo, tosse ou falta de ar)

**E**

sem outra etiologia que explique completamente a apresentação clínica

**E**

uma história de viagem ou residência em um país, área ou território que tenha relato de transmissão local da doença COVID-19 durante os 14 dias anteriores ao início dos sintomas (para relatórios atualizados, veja os relatórios de situação em <https://www.who.int/emergencies/diseases/novelcoronavirus-2019/situation-reports>)

**OU**

**B.** um paciente com qualquer doença respiratória aguda

**E**

que tenha sido um contato de um caso confirmado ou provável de doença COVID-19 durante os 14 dias anteriores ao início dos sintomas

**OU**

**C.** um paciente com infecção respiratória aguda grave (ou seja, febre e pelo menos um sinal ou sintoma de doença respiratória, por exemplo, tosse ou falta de ar)

**E**

que requer hospitalização

**E**

que não tem outra etiologia que explique completamente a apresentação clínica