

# CONSELHEIROS FEDERAIS

## Gestão 2024-2027

### PRESIDENTE



Manoel Carlos Neri da Silva  
Coren-RO 63.592

### VICE-PRESIDENTE



Daniel Menezes de Souza  
Coren-RS 105.771

### PRIMEIRO SECRETÁRIO



Vencelau Jackson da Conceição Pantoja  
Coren-AP 75.956

### SEGUNDA SECRETÁRIA



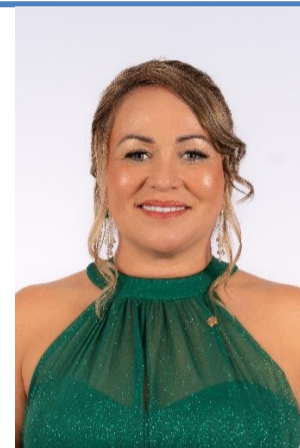
Helga Regina Bresciani  
Coren-SC 29.525

### PRIMEIRO TESOUREIRO



James Francisco Pedro dos Santos  
Coren-SP 83.543

### SEGUNDA TESOUREIRA



Ana Paula Brandão da Silva Farias  
Coren-CE 259.338

### CONSELHEIROS EFETIVOS



Betânia Maria Pereira dos Santos  
Coren-PB 42.725-IR



Ellen Márcia Peres  
Coren-RJ 14.760



Ludimila Magalhães Rodrigues da Cunha  
Coren-PA 299.825

### CONSELHEIROS SUPLENTES



Antônio Francisco Luz Neto  
Coren-PI 313.978



Antônio José Coutinho de Jesus  
Coren-ES 55.621



Conrado Marques de Souza Neto  
Coren-SE 268.936



João Batista de Lima  
Coren-AC 108.955



Josias Neves Ribeiro  
Coren-RR 142.834



Kelly Inaiane Nalva dos Dos Santos Dias  
Coren-MA 329.025



Lisandra Caixeta de Aquino  
Coren-MG 118.636



Luana Bispo Ribeiro  
Coren-TO 297.529



Renné Cosmo da Costa  
Coren-AL 371.396